



Docenti

Luca Albanesi, Urologo, Albano Laziale
Massimiliano Foti, Urologo, Albano Laziale
Barbara Cristina Gentile, Urologo, Albano Laziale
Roberto Giulianelli, Urologo, Albano Laziale
Augusto Mazzetti, Cardiologo Albano Laziale
Remigio Pacchiale, Urologo, Albano Laziale
Adelchi Saltarelli, Radiologo, Albano Laziale
Luigi Vaccarella, Urologo, Albano Laziale
Alfio Virzi, Anatomopatologo, Albano Laziale
Sebastiano Vocino, Urologo, Albano Laziale

Sede dell'evento

Casa di Cura Città di Aprilia
Via delle Palme 25, 04011 Aprilia LT

Iscrizione e accreditamento ecm

Iscrizione on-line su www.ellesseeventi.it.
Sono assegnati all'evento nr. 6 crediti formativi ECM, rif. nr. 397394,
Provider nr. 2390.

Segreteria organizzativa e Provider ECM

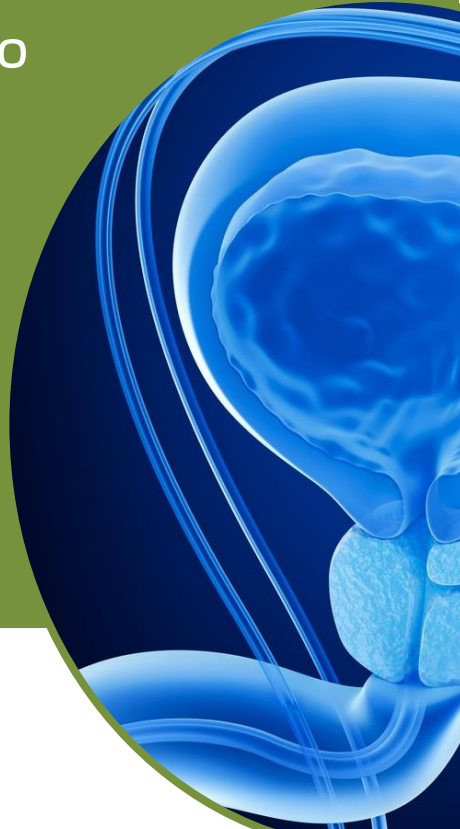
Ellese Eventi srl
via Francesco Ferrara 40, Roma
tel e fax 06.36382006 - info@ellesseeventi.it - www.ellesseeventi.it

Le problematiche clinico terapeutiche nella gestione dei *pazienti urologici* esperienze a confronto

Aprilia
18 novembre 2023

Ospedale Città di Aprilia

Responsabile scientifico
Roberto Giulianelli



Con il supporto non condizionante di



Le problematiche clinico terapeutiche nella gestione dei *pazienti urologici*

esperienze a confronto

08.00 *Registrazione dei partecipanti*

08.30 Introduzione e presentazione del corso *R. Giulianelli*

08.45 Presentazione del Gruppo Lifenet *G. Coppa*

09.00 I Caso clinico

La gestione clinica e terapeutica di una colica renale.

Cosa fare e cosa non fare? Quali accertamenti richiedere? Quale il trattamento da proporre?

Presentazione e Discussione del caso *M. Foti, B. C. Gentile, R. Giulianelli, L. Vaccarella, S. Vocino*

Inquadramento epidemiologico *S. Vocino*

Imaging *L. Vaccarella*

FOCUS ON Cosa dicono le linee guida *B. C. Gentile*

09.45 II Caso clinico

La gestione clinica e terapeutica di paziente con episodio di ematuria da sospetta neof ormazione vescicale.

Cosa fare e cosa non fare? Quali accertamenti richiedere? Quale il trattamento da proporre?

Presentazione e Discussione del caso *L. Albanesi, M. Foti, R. Giulianelli, R. Pacchiele, S. Taccogna*

Aspetti anatomopatologici. Cosa sapere? *S. Taccogna*

Imaging ecografico *M. Foti*

Quale trattamento? *R. Giulianelli*

10.30 III Caso clinico

La gestione clinica e terapeutica di paziente con LUTS. Dal sintomo alla diagnosi ed alle varie opzioni terapeutiche.

Cosa fare e cosa non fare? Quali accertamenti richiedere? Quale il trattamento da proporre?

Presentazione e Discussione del caso

L. Albanesi, M. Foti, B. C. Gentile, R. Giulianelli, R. Pacchiele, L. Vaccarella, S. Vocino

Imaging Ecografico *S. Vocino*

Studi funzionali. A chi? Quando? *B. C. Gentile*

Terapia medica *L. Albanesi*

Terapia chirurgica. Quale la migliore? *R. Giulianelli*

FOCUS ON: Cosa dicono le linee guida *M. Foti*

12.00 IV Caso clinico

La gestione clinica e terapeutica di paziente con sospetta neof ormazione prostatica. Dal sintomo alla diagnosi ed alle varie opzioni terapeutiche.

Cosa fare e cosa non fare? Quali accertamenti richiedere? Quale il trattamento da proporre?

Presentazione e Discussione del caso *B. C. Gentile, R. Giulianelli, A. Saltarelli, S. Taccogna S. Vocino*

Imaging e neoplasia prostatica *A. Saltarelli*

Biopsia prostatica: quando? A chi? Quale? *S. Vocino*

Aspetti anatomopatologici: cosa sapere? *S. Taccogna*

13.00 *Light lunch*

13.30 V Caso clinico

La gestione clinica e terapeutica della paziente con Disfunzione erettile.

Cosa fare e cosa non fare? Quali accertamenti richiedere? Quale il trattamento da proporre?

Presentazione e Discussione del caso *L. Albanesi, M. Foti, R. Giulianelli, A. Mazzetti, L. Vaccarella, S. Vocino*

La disfunzione endoteliale: denominatore comune in disturbi erettili e patologie vascolari *A. Mazzetti*

Dalla visita alla proposta terapeutica *L. Albanesi*

Imaging *L. Vaccarella*

Terapia "a demand" o "daily"? Quando e quale scegliere *M. Foti*

14.30 Take home message *R. Giulianelli*

16.30 *Chiusura dei lavori e Questionario di verifica ECM*

